

## Ürün Açıklaması

DS1 Serisi Kilitli basınç anahtarı ,yüksek vibrasyonlu ortamlar için tasarlanmıştır.Çalışma basıncı basınç ayar butonu ile 0,1 bar'dan 400 bar'a kadar ayarlanabilir. Kilitleme mekanizması sayesinde set edilir. Sistem çalışırken ayarlanabilme özelliğine sahiptir. Basıncılı havaların, sıvıların veya gazların olduğu her yerde kullanılabilir.

- Kompakt ve ekonomik tasarım
- NA/NC Soketli
- Tekrarlanan anahtarlama doğruluğu %1'in içinde
- NBR, HNBR, VITON sızdırmazlık elamanları
- Gövde malzemesi Paslanmaz, Pirinç veya Çelik Gövde seçenekleri

## Uygulama Alanları

- Yüksek vibrasyonlu ortamlarda
- Hidrolikler ve mobil hidroliklerde
- Pnömatiklerde
- Ağır iş makineleri sanayisinde
- Ortam; Basıncılı havalarda, sıvılarda, gazlarda



## Teknik Özellikler

Bağlantı türü	: G1/4" , G1/8" , 1/4" BSPT , 1/8" BSPT , M10x1,0 , M12 x 1,5 , 1/8" NPT , 1/4" NPT
Tekrarlanan anahtarlama doğruluğu	: Ayarlı basıncın %3'ü içinde
Çalışma Sıcaklığı	: -40 °C...+85 °C
Titreşim Testi( DIN EN 60068-2-27)	: 20 g ( Test Süresi 30 dk )
Şok Test ( DIN EN 60068-2-27:1993 )	: 30 g
Çalışma Saykıl	: 5 000 000 Çevrim
Viskozite Aralığı	: 10 ile 800 mm <sup>2</sup> /sn
Elektrik Bağlantı Özelliği	: 250 VAC 5A

### Notlar

Burada verilen değerler maksimum değerlerdir ve hepsi aynı anda kullanılmaz. Yüksek sıcaklıklarda agresif kimyasal ya da akışkanlarda çalışması gereken durumlarda lütfen bize danışınız.

Hidrolik yağ (sıvı) temizlik sınıfı standartlarına uymaz kesinlikle tavsiye edilir.

Sistem arızalarını engellemek için filtrasyon kullanınız. Sistem ömrünü uzatmasında etkilidir.

Çalışma ömrünü arttırmak için şok basınçtan ve belirtilen değerlerin dışında çalışmaktan kaçınınız.

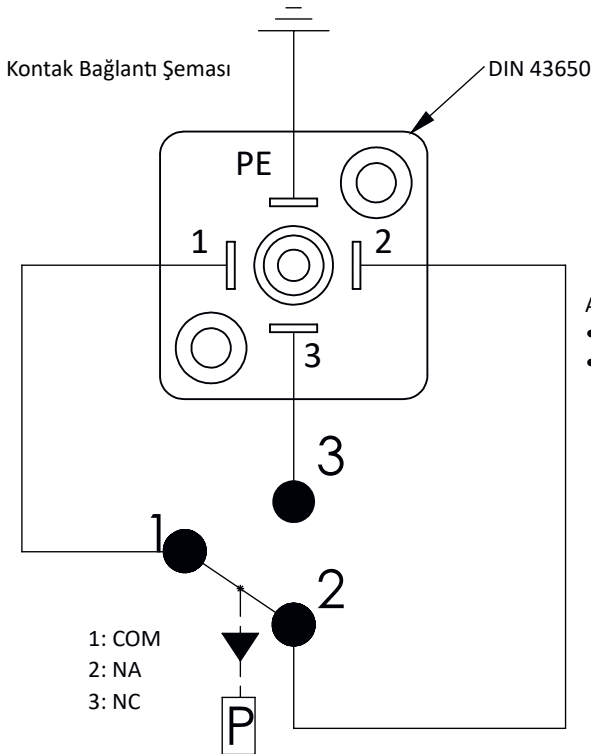
Sipariş Kodları

Model	Gövde	Sızdırmazlık Tipi	Mekanik Bağlantı Şekli	Basınç			Set Basıncı	Basınç Şartı
				Kod	Basınç Aralığı (bar)	P <sub>max</sub>		
DS1 Model Basınç Anahtarı	<b>Y</b> Pirinç "MS58"	<b>V</b> VITON	<b>A3</b> G1/4"	<b>002</b>	0,1 ... 2	40 bar	Basınç değeri set edilmiş bir ürüne ihtiyacınız varsa, bu bölüme istediğiniz basınç değerini yazabilirsiniz.	<b>D</b> Düşen basınç set. <b>Y</b> Artan basınç set.
	<b>Z</b> Paslanmaz "316 L"	<b>E</b> EPDM	<b>A4</b> G1/8"					
	Eğer gövde malzemesi seçilmezse çinko kaplamalı çelik gövde olarak sevk edilir.	<b>H</b> HNBR	<b>S3</b> 1/4" BSPT	<b>012</b>	1 ... 12	40 bar		
		Eğer sızdırmazlık malzeme tipi seçilmezse "NBR" olarak kabul edilir.	<b>S4</b> 1/8" BSPT	<b>100</b>	5 ... 100	600 bar		
			<b>B1</b> M10 x1,0	<b>200</b>	20 ... 200	600 bar		
			<b>B3</b> M12x1,5	<b>400</b>	50 ... 400	600 bar		
			<b>N3</b> 1/8"NPT					Set edilmiş bir basınç değeri belirttiyseniz basınç şartını belirtiniz.
			<b>N4</b> 1/4"NPT					

Not:

DS1 A3 ... kodları ile başlayan ürünlerin minimum sipariş adeti 10'dur. Sipariş adetleri 10 ve katları olmalıdır.

Elektrik Bağlantı Tipleri



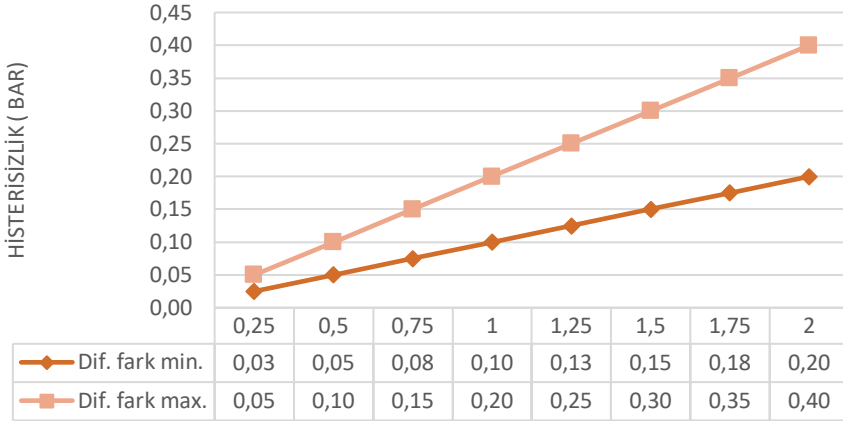
Anahtar Fonksiyonu :

- Terminal 1 - 2 :Basınç artışı durumunda üzerinden akım geçer. (NA)
- Terminal 1 - 3 :Basınç azalması veya basınç olamaması durumunda akım geçer. (NC)

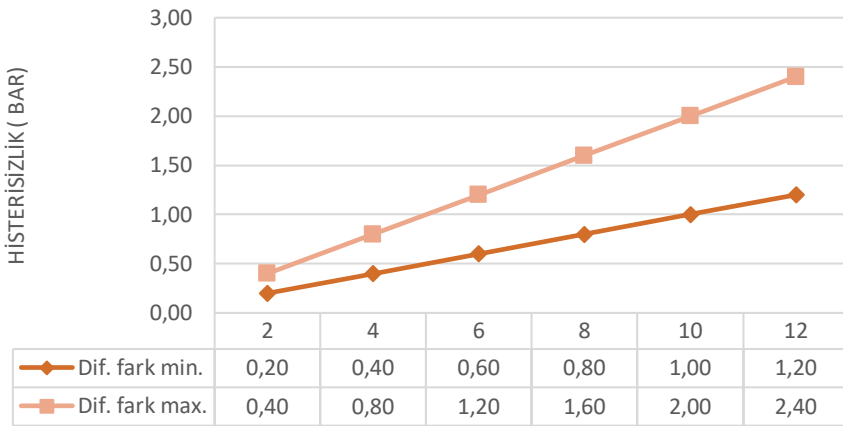
Elektrik Bağlantısı	3-TERMINAL
Maksimum Temas Yüzeyi	0,5mm <sup>2</sup>
Minimum Akım	1mA 12 VDC
Maksimum Akım	3A 130 VAC
Kablo Boyu	2 metre

### Basınç Difransiyel Fark Grafikleri

Çalışma Basıncı : 0,1 bar ile 2 bar arası ayarlanabilir.  
Sistem basıncı maksimum ( Pmax ) : 40 bar  
Tip : Diyaframlı

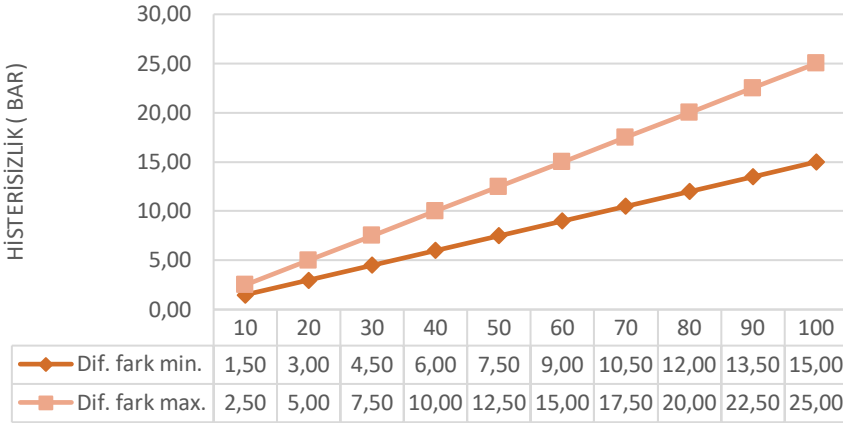


Çalışma Basıncı : 1 bar ile 12 bar arası ayarlanabilir.  
Sistem basıncı maksimum ( Pmax ) : 40 bar  
Tip : Diyaframlı

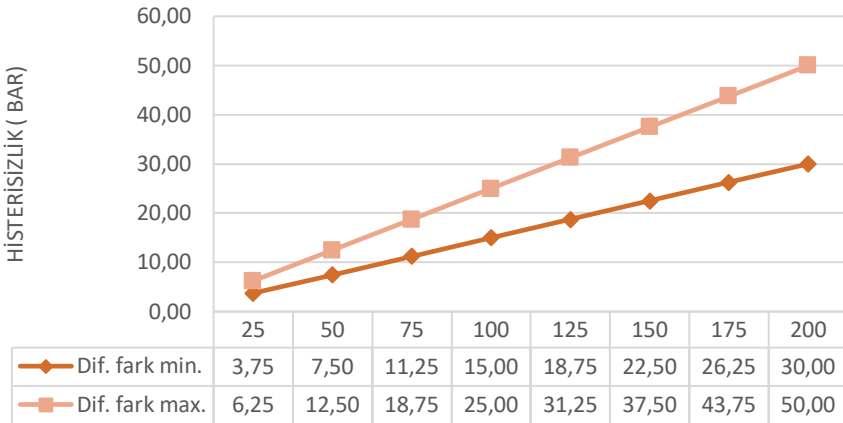


## Basınç Diferansiyel Fark Grafikleri

Çalışma Basıncı : 5 bar ile 100 bar arası ayarlanabilir.  
Sistem basıncı maksimum ( Pmax ) : 600 bar  
Tip : Pistonlu

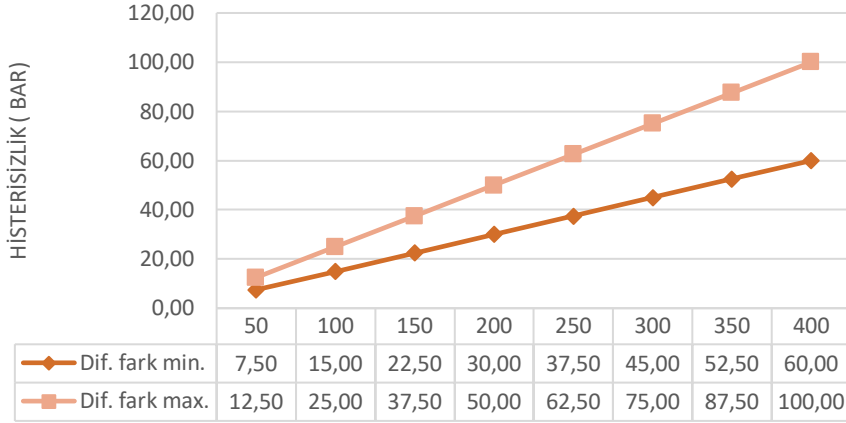


Çalışma Basıncı : 20 bar ile 200 bar arası ayarlanabilir.  
Sistem basıncı maksimum ( Pmax ) : 600 bar  
Tip : Pistonlu



## Basınç Difransiyel Fark Grafikleri

Çalışma Basıncı : 50 bar ile 400 bar arası ayarlanabilir.  
Sistem basıncı maksimum ( Pmax ) : 600 bar  
Tip : Pistonlu



## Teknik Boyutlar

